

# PIONEERS

FOR FERTILIZERS PRODUCTION



*Innovate To Lead ...*

# شركة الرواد لصناعة الاسمدة

*Pioneers For Fertilizer Production Co.*

الرواد شركة أردنية رائدة في صناعة الأسمدة تعمل على تصنيع المركبات السمادية وتسويقها من خلال فريق من الخبراء المتخصصين وقد اصحت احدي الشركات المميزة في هذا المجال . نفخر بتقديم طيف واسع من الاسمدة التي تلبي احتياجاتكم ولنا القدرة لتكييف المركبات حسب حاجتكم وبذلك نقدم لكم :

- أسمدة البودرة - الاسمدة المعلقة والسائلة

- الاسمدة الورقية - مركبات الكالسيوم والأحماض الأمينية

- منظمات النمو بتراكيبها المختلفة - تراكيب الهيوميك والفولفيك

في سعيها للريادة استطاعت مجموعة الرواد إبتكار طيف واسع من الأسمدة ثنائية الغرض والصديقة للبيئة ذات فعالية عالية جداً لمعالجة امراض النبات وزيادة مناعة النبات وقدرتها على التغلب على هذه الآفات لمزيد من المعلومات يمكنكم زيارة الرابط أدناه .

[www.pioneerfert.com](http://www.pioneerfert.com)

وكذلك نقدم لكم PLANT DOCTOR وهي مجموعة متخصصة عالية الجودة لعلاج اعراض النقص المختلفة التي يعاني منها النبات بكفاءة واقتدار .



*Innovate To Lead ...*

# FulviMate

PLANT EXTRACT

مستخلصات نباتية



## Composition

Components	w/v %	Sources
Organic Matter	21% w/v	Plant Extract of: - <i>Elettaria cardamom</i> . - <i>Eugenia caryophyllus</i> . - And other plant extract .
Humic Acid	12% w/v	



**FulviMate** is a natural product from plant extracts formulated in a special way that make product capable to control palm weevil, tuta absoluta and other worms.

**FulviMate** Plant essential oils and monoterpenes act as phytoncides. One of the most important qualities of phytoncides is the range of effects against specific insects. It has been proven that most of the compounds found in essential oils are non-toxic to mammals and fish through toxicity tests, which indicate low risks.

**FulviMate** is a natural product , not harmful to human and nature don't leave any residue in water or plant and you don't need to wait any time to start eating after spray "Zero -PHI" For more information please contact us .

## Application Dose

**To control palm weevil:** we inject the compound into the trunk of the tree at the rate of 3 injections, each injection contains 15 ml of diluted product (1 ml / 1 lit of water) near the root area and below the area of infection. And the results appear after a week to ten days after the injection.

**To treat worms:** spray the compound at a rate of 200 ml / 200 liters of water on the crop

### For the treatment of tuta absolute:

- The first spray: 200 ml / 200 liters of water
- The second spray: 200 ml / 200 liters of water, 7-10 days after the date of the first spray
- The third spray: 200 ml / 200 liters of water, 14 days after the date of the second spray
- Fourth spray: 200 ml / 200 liters of water, 14 days after the date of the third spray
- And we may need another spray 20 days after the date of the fourth spray



Mobile: 00962 79 5552349 / 00962 78 6298668  
www.pioneerfert.com / jva.agri@gmail.com

For more information, please contact us or visit our website.

## خواص المركب

- مركب يحتوي على المادة العضوية والهيوميك أسيد المذاب في الماء والمحضر بصورة تقنية مميزة والمستخلصة من النباتات.
- لا يحتوي على مواد كيميائية وليس له اية اضرار للبيئة والانسان وليس له اية متبقيات كونه لا يحتوي على اي مواد كيميائية ضارة ويمكن الأكل من المحصول أثناء الرش .
- وهو مركب مستخلص من النباتات يحتوي على الزيوت الاساسية النباتية ومونوتربينات والتي تعمل كمبيدات نباتية ومن أهم صفات المبيدات النباتية مدى التأثيرات ضد حشرات معينة.
- ثبت ان معظم المركبات الموجودة في الزيوت الاساسية غير سامة للتدييات والأسماك من خلال اختبارات السمية التي تشير الى انخفاض المخاطر .

## معدلات الاستخدام

لمكافحة سوسة النخيل :

نقوم بحقن المركب في جذع الشجرة بمعدل 3 حقنات كل حقنة تحتوي على 15 مل من المركب المخفف (1 مل تذاب في 1 لتر ماء) بقرب منطقة الجذرو و اسفل منطقة الاصابة و تظهر النتائج بعد اسبوع الى عشرة ايام من عملية الحقن

لمعالجة الديدان :

يرش المركب بمعدل 200 مل / 200 لتر ماء على المحصول

لمعالجة توتا ايسولوتا :

الرشة 1: 200 مل / برميل

- الرشة 2: 200 مل / برميل , بعد 7-10 ايام من تاريخ الرشة 1

- الرشة 3: 200 مل / برميل , بعد 14 يوم من تاريخ الرشة 2

- الرشة 4: 200 مل / برميل , بعد 14 يوم من تاريخ الرشة 3

- وقد نحتاج لرشة اخرى بعد 20 يوم من تاريخ الرشة 4



# FULVI CELL

PLANT EXTRACT

مستخلصات نباتية



## Composition

Components	w/v %	Sources
Humic Acid	5.5 % w/v	Plant Extract of: Neem Oil and other plant extract.
Organic Matter	15 % w/v	
Silicon	28 % w/v	Organic Modified Trisiloxane

### Compound Properties:

**FulviCell** is natural substance contain organic matter and fulvic acid in special formulation .

**FulviCell** is thick sticky fluid have special activity against mites, it doesn't contain any harmful material that make it safe to plant and you can feel free to consume crop after spray For more information please contact us.

**FulviCell** effective pest-controlling elements like himbin, nimbidin, nimbinene, salannin, fraxinellone, etc. which in turn increase its effectiveness against various pests.

**FulviCell** : affects the growth of pests and inhibits the egg formation process. It slows down food consuming process of the pests. At the same time due to strong smell and taste of Neem, pests move away from the crop.

### Application Dose

- From 25 - 50 ml / 200 liters of water, the whole plant is sprayed.
- An adhesive and spreader should be added to the spray solution.
- The pH of the spray solution must be checked so that it is neutral, PH = 7.
- It is preferable to mix the material with a special container before adding it to the spraying tank.

### خواص المركب

- مركب يحتوي على المادة العضوية فولفك أسيد المذاب في الماء والمحضر بصورة تقنية مميزة.

- وهو مركب لزج ولونه داكن يمتاز بقدرة فائقة على مقاومة الحلم في جميع المحاصيل ويمنح النبات حماية من الحلم لمدة 3 اسابيع من تاريخ الرش .

- لا يحتوي على مواد كيميائية وليس له اية اضرار للبيئة والانسان وليس له اية متبقيات كونه لا يحتوي على اي مواد كيميائية ضارة ويمكن الأكل من المحصول أثناء الرش .

- يحتوي على عناصر فعالة في مكافحة الآفات Azadirachtin, himbin, nimbidin, nimbinene, salannin, fraxinellone

مما يزيد بدوره من فعاليته ضد الحُلم المختلفة.  
- زيت النيم يؤثر على نمو الآفات ويمنعها من عملية تكوين البيض.  
- ويبطئ استهلاك الآفات للطعام، وفي نفس الوقت رائحة وطعم النيم القوية تنفر الحشرات وتبعدها عن المحصول .

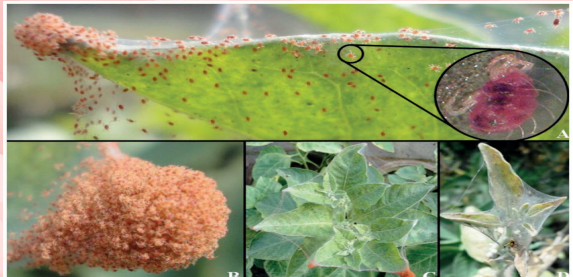
### معدلات الاستخدام

- من 25 - 50 مل / 200 لتر ماء ويتم رش النبات بالكامل .
- يجب اضافة مادة لاصقة وناشرة مع محلول الرش .
- يجب التأكد من درجة الحموضة pH لمحلول الرش بحيث تكون متعادلة pH=7 .
- يفضل مزج المادة بوعاء خاص قبل اضافتها لتلك الرش .



Mobile: 00962 79 5552349 / 00962 78 6298668  
www.pioneerfert.com / jya.agri@gmail.com

For more information, please contact us or visit our website.



# ORGANO SHIELD

PLANT EXTRACT مستخلصات نباتية



## Composition

Components	w/v %	Sources
Organic Matter	40 % w/v	Plant Extract of Dunaliella Salina and other plant extract
Copper (Cu)	6 % w/v	Copper Acetate



### Organo Shield

is special copper formulation that have high capability to control fungal and bacterial diseases in all vegetables , crop and stone fruit.

### Organo Shield

the nano size of copper ions enable the product to control all parts of fungi hyphae and kill it The product is safe and have no residual impact in plant and water.

### Organo Shield

is natural substance from plant extract Dunaliella Salina Where this plant extracts contain effective controls that prevent the formation of fungal hyphae and spores.

### Organo Shield

Dunaliella salina extracts contain the  $\beta$ -carotene which is the main antibacterial compound in the extract Where this substance works to eliminate different types of bacteria that infect plants

### Application Dose

**Protiction :** 100 ml / 200 Lit water ( All Crops )

**Curative :** 200 ml / 200 Lit water ( All Crops )

### خواص المركب

يمتاز **ORGANO SHIELD** الخليط باحتواءه على ايونات نحاس ( نانو ) متناهية الصغر ذات قدرة فائقة على ايقاف الفطريات والبكتيريا.

**ORGANO SHIELD** تركيبة خاصة من النحاس العضوي بصورة سائلة لها قدرة فائقة على مقاومة الأمراض الفطرية والبكتيرية من خلال الرش الورقي على محاصيل الخضار والمحاصيل الحقلية واشجار الفاكهة .

ان المركب هو خاص وحصري لشركة الرواد لصناعة الأسمدة وهو يمتاز بقدرة فائقة على مقاومة الامراض الفطرية والبكتيرية ويقضي على الفطر المسبب للفحات المبكرة والمتأخرة والفطريات المسببة للبياض الزغبي والبياض الدقيقي بشكل تام والامراض البكتيرية .

ويحتوي على مادة طبيعية من مستخلص نبات **Dunaliella salina** ومستخلصات نباتية أخرى حيث تحتوي هذه المستخلصات على عناصر فعالة تمنع تكون الخيوط الفطرية والابواع .

تحتوي مستخلصات **Dunaliella salina** والمستخلصات النباتية الأخرى على المركب الرئيسي المضاد للبكتيريا حيث تعمل هذه المادة على القضاء على أنواع مختلفة من البكتيريا التي تصيب النباتات

### معدلات الاستخدام

للوقاية : جميع المحاصيل 100 مل / 200 لتر ماء .  
للعلاج : 200 مل / 200 لتر ماء



Mobile: 00962 79 5552349 / 00962 78 6298668  
www.pioneerfert.com / jya.agri@gmail.com

For more information, please contact us or visit our website.

# ORGANO CUPPER

PLANT EXTRACT مستخلصات نباتية



## Composition

Components	w/v %	Sources
Organic Matter	50 - 55 % w/v	Plant Extract of Cinnamomum and other plant extract
Copper (Cu)	6 % w/v	Copper Acetate



### Organo Copper

is a special formulation of copper that is capable to control fungi and bacteria , the nano particle size of copper ions enable him to control early and late blight and other bacterial diseases. For more information please contact us

### Organo Copper

cinnamaldehyde come from cinnamomum , inhibit the growth of the most prevalent bacterial and fungal biofilms. By inhibiting flagella protein synthesis and swarming motility.

### Organo Copper

Cinnamomum could suppress bacterial attachment, colonization, and biofilm formation in an early stage.

### Organo Copper

Cinnamomum and other plant extracts produce many compounds including alkaloids, tannins, phenols, steroids, terpenes, flavonoids, proteins, sugars, and fatty acids. Some of these compounds may exhibit therapeutic activities such as antibacterial activity.

### Application Dose

**Protection :** 100 ml / 200 Lit water ( All Crops )

**Curative :** 200 ml / 200 Lit water ( All Crops )



## خواص المركب

تركيبه خاصة من النحاس العضوي بصورة سائلة لها قدرة فائقة على مقاومة الأمراض الفطرية والبكتيرية من خلال الرش الورقي على محاصيل الخضار والمحاصيل الحقلية وأشجار الفاكهة .

ان المركب هو خاص وحصري لشركة الرواد لصناعة الأسمدة وهو يمتاز بقدرة فائقة على مقاومة الامراض الفطرية والبكتيرية ويقضي على الفطر المسبب للفحات المبكرة والمتأخرة والبكتيريا .

هذا المركب يحتوي على مستخلصات النبات *Cinnamomum* التي تحتوي على سينامالديهيد ، الذي يمنع نمو الأغشية الحيوية البكتيرية والفطرية الأكثر انتشارًا ويمنع تكون الارتباط البكتيري .

ينتج مستخلصات النبات *Cinnamomum* ومستخلصات النباتات الأخرى العديد من المركبات بما في ذلك القلويد والتانين والفينول والستيرويدات والتربينات والفلافونويد والبروتينات والسكريات والأحماض الدهنية. تظهر بعض هذه المركبات أنشطة علاجية مثل القضاء على البكتيريا .

## معدلات الاستخدام

للوقاية : جميع المحاصيل 100 مل / 200 لتر ماء .

للعلاج : 200 مل / 200 لتر ماء



Mobile: 00962 79 5552349 / 00962 78 6298668

www.pioneerfert.com / jva.agri@gmail.com

For more information, please contact us or visit our website.



# ALFARIS

# الفارس

مركب يحتوي على نسبة عالية من النيتروجين المتوفر بشكل متناهي الصغر والمصنع بتقنية سمح بامتصاصه من قبل النبات بسرعة

## Composition

### Components

w/v %

Organic Matter

N

26 % w/v

20 % w/v



## خواص المركب

الفارس هي تقنية جديدة للتسميد النتروجيني تستخدم خاصية النانو N لتقليل تسرب النتروجين و فقده بالذهاب إلى الغلاف الجوي.

يتمتع الفارس بالقدرة على الذهاب مباشرة إلى النبات عن طريق الامتصاص المباشر من نظام الجذر أو من خلال أوراق النبات، وذلك بفضل حجم النانو N الذي يمكّن الفارس من الدخول مباشرة من ثغور الأوراق والأنسجة النباتية.

تطبيق واحد من الفارس سيحدث فرقاً كبيراً في النمو الخضري للنبات، لتر واحد أكثر فعالية من 50 كجم N الفارس منتج بيئي لأنه يمنع التدمير البيئي بسبب التصريف والتبخّر بجانب أنه فعال من حيث التكلفة .

## معدلات الاستخدام

الرش الورقي	الاصناف
300-200 مل/ 200 لتر ماء، 300-200 مل/ 200 لتر ماء،	الخضروات ( طماطم - خيار - بطاطس -جذع - نوم -خس- بقونس- نعناع- فلفلاس - فليفلة) و الحبوب والحمصية
300-200 مل/ 200 لتر ماء،	الشجار المثمرة النضاج - المانجو - العنب - الموالح... الخ
300-200 مل/ 200 لتر ماء،	الحماض الحقلية ( القمح - البرز - الشعير... الخ) ونباتات الزينة
300-200 مل/ 200 لتر ماء،	البقوليات ( الفول - البسلة - الفاصوليا... الخ)

Alfaris is anew technique of nitrogen fertilization, using the feature of nano N to reduce nitrogen leakage and lost by going to atmosphere .

Alfaris have the capability to go directly to plant by direct absorpction form root system or through plant leaf , thanks to nano size N that enable ALFARIS to enter directly from leaves tomata and plant tissue .

One application ALFARIS will make huge different in plant vegetative growth one liter is more effective than 50 kg N

ALFARIS is an ecological product since in prevent environmental destruction due to drain off and evaporation beside it is coast effective

## Application Dose

Crops	Foliar Spray
Vegetables (Tomatoes ,Cucumbers ,Potatoes ,Onions ,Garlic ,Lettuce ,Parsley ,Mint , Molokhia),Open and Protected	300..200 ml / 200 Lit Water
Fruit Trees (Apples ,Mangoes ,Grapes ,Citrus)...etc.	300..200 ml / 200 Lit Water
Field Crops (wheat ,rice , barley... etc.)and Ornamental Plants	300..200 ml / 200 Lit Water
Legumes (Beans - Peas ... etc.)	300..200 ml / 200 Lit Water



Mobile: 00962 79 5552349 / 00962 78 6298668  
www.pioneerfert.com / jya.agri@gmail.com

For more information, please contact us or visit our website.





# OMEGA 1.8EC

PLANT EXTRACT مستخلصات نباتية



## Composition

Components	w/v %	Sources
Cytokinin	1.8 % w/v	Plant Extract of Coconut



## Compound Properties:

**OMEGA** is natural substance contain coconut oil in special formulation .

**OMEGA** is thick sticky fluid have special activity against mites, it doesn't contain any harmful material that make it safe to plant and you can feel free to consume crop after spray For more information please contact us.

**OMEGA** effective pest-controlling elements like himbin, nimbidin, nimbinene, salannin, fraxinellone, etc. which in turn increase its effectiveness against various pests.

**OMEGA** affects the growth of pests and inhibits the egg formation process. It slows down food consuming process of the pests. At the same time due to strong smell and taste of Neem, pests move away from the crop.

## Application Dose

- 200 ml / 200 liters of water, the whole plant is sprayed.
- An adhesive and spreader should be added to the spray solution.
- The pH of the spray solution must be checked so that it is neutral, PH = 7.
- It is preferable to mix the material with a special container before adding it to the spraying tank.

## خواص المركب

- مركب يحتوي على زيت جوز الهند المعلق في الماء والمحضر بصورة تقنية مميزة.
- وهو مركب لزج ولونه داكن يمتاز بقدرة فائقة على مقاومة الحلم في جميع المحاصيل ويمنح النبات حماية من الحلم لمدة 3 اسابيع من تاريخ الرش .
- لا يحتوي على مواد كيميائية وليس له اية اضرار للبيئة والانسان وليس له اية متبقبات كونه لا يحتوي على اي مواد كيميائية ضارة ويمكن الأكل من المحصول أثناء الرش .
- يحتوي على عناصر فعالة في مكافحة الآفات Azadirachtin, himbin, nimbidin, nimbinene, salannin, fraxinellone مما يزيد بدوره من فعاليته ضد الحلم المختلفة.
- زيت النيم يؤثر على نمو الآفات ويمنعها من عملية تكوين البيض. ويبطئ استهلاك الآفات للطعام، وفي نفس الوقت رائحة وطعم النيم القوية تنفر الحشرات وتبعدها عن المحصول .

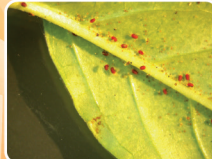
## معدلات الاستخدام

- من 25 - 50 مل / 200 لتر ماء ويتم رش النبات بالكامل .
- يجب اضافة مادة لاصقة وناشرة مع محلول الرش .
- يجب التأكد من درجة الحموضة pH لمحلول الرش بحيث تكون متعادلة pH=7 .
- يفضل مزج المادة بوعاء خاص قبل اضافتها لتتك الرش .



Mobile: 00962 79 5552349 / 00962 78 6298668  
www.pioneerfert.com / jya.agri@gmail.com

For more information, please contact us or visit our website.



# MI BOSS

THE BEST CONTROL  
EXPERT YOU  
CAN TRUST.



PLANT EXTRACT مستخلصات نباتية



## Composition

Components	w/v %	Sources
Humic Acid	5.5 % w/v	Neem Oil and other plant extract.
Organic Matter	15 % w/v	
Organic Sulpher	0.2 % w/v	Fermented Sulfer



## Compound Properties:

- Natural substance contain organic matter and fulvic acid in special formulation.
- Thick sticky fluid have special activity against mites, it doesn't contain any harmful material that make it safe to plant and you can feel free to consume crop after spray.
- It contains natural effective pest-controlling elements like Azadirachtin, himbin, nimbidin, nimbinene, salannin, fraxinellone, etc. which in turn increase its effectiveness against various pests.
- Neem affects the growth of pests and inhibits the egg formation process. It slows down food consuming process of the pests. At the same time due to strong smell and taste of Neem, pests move away from the crop.

## Application Dose

- From 200 - 250 ml / 200 liters of water, the whole plant is sprayed.
- An adhesive and spreader should be added to the spray solution.
- The pH of the spray solution must be checked so that it is neutral, PH = 7.
- It is preferable to mix the material with a special container before adding it to the spraying tank.

## خواص المركب

- مركب يحتوي على المادة العضوية فولفك أسيد المذاب في الماء والمحضر بصورة تقنية مميزة. وهو مركب لزج ولونه داكن يمتاز بقدرة فائقة على زيادة مقاومة النبات للحلم في جميع المحاصيل ويمنح النبات حماية من الحلم لمدة 3 اسابيع من تاريخ الرش .
- لا يحتوي على مواد كيميائية وليس له اية اضرار للبيئة والانسان وليس له اية متبقيات كونه لا يحتوي على اي مواد كيميائية ضارة ويمكن الأكل من المحصول أثناء الرش .
- يحتوي على عناصر فعالة في مكافحة الآفات من المستخلصات النباتية مثل himbin, nimbidin, nimbinene, salannin مما يزيد بدوره من فعاليته ضد الحلم.
- زيت النيم يؤثر على نمو الآفات ويمنعها من عملية تكوين البيض. ويبطئ استهلاك الآفات للطعام، وفي نفس الوقت رائحة وطعم النيم القوية تنفر الحشرات وتبعدها عن المحصول .

## معدلات الاستخدام

- من 200 - 250 مل / 200 لتر ماء ويتم رش النبات بالكامل .
- يجب اضافة مادة لاصقة وناشرة مع محلول الرش .
- يجب التأكد من درجة الحموضة pH لمحلول الرش بحيث تكون متعادلة pH=7 .
- يفضل مزج المادة بوعاء خاص قبل اضافتها لتتك الرش .



Mobile: 00962 79 552349 / 00962 78 6298668  
www.pioneerfert.com / jya.agri@gmail.com

For more information, please contact us or visit our website.





## PLANT EXTRACT مستخلصات نباتية



### Composition

Components	w/v %	Sources
Organic Matter	18 % w/v	Plant Extract (Chelidonium majus)
Humic Acid	3.5 % w/v	Humic Acid
Copper (Cu)	0.62 % w/v	Copper Acetate
MgO	0.80 % w/v	Magnesium Sulphate



### Compound Properties:

Is a natural compound of plant extracts that has a strong effect on reducing the activity of nematodes, inhibiting soil fungi and stimulating root developments. The active substances of the compound are chelated on Fulvic Acid. Fulvic Acid keeps the active substances in the root zone and prevents its leakage so increasing the effectiveness of NS2.

### Mechanism of action :

Chelerythrine an alkaloid extract from *Chelidonium majus* were found to be inhibitors of the enzymes that important for nematode developments.

Chelidonine extract from *Chelidonium majus* regulating cell cycle, inducing cell apoptosis and inhibiting proliferation

### Properties:

- Protects the plant from soil born disease.
- Suppress nematode activity
- Stimulates root and hairy growth that makes the plant more healthy

### Application Dose

- 200 ml - 250 ml of NS2 / 200 liters of water
- 200 ml - 250 ml of NS2 / 1000 m<sup>2</sup>

### خواص المركب

هو مركب طبيعي من مستخلصات نباتية له أثر قوي على تخفيف نشاط النيما تود والتخفيف من فطريات التربة وتحفيز نمو الجذور ، حيث تم تخليق مواد المركب النشطة على الفولفيك اسيد . يحافظ الفولفيك اسيد على بقاء المواد النشطة في منطقة الجذور ويمنع غسلها مما يزيد من فعالية المركب.

### آلية العمل

يحتوي نبات *Chelidonium majus* على مستخلص قلوي (*Chelerythrine*) يعمل على تثبيط الانزيمات المهمة لتطورات النيما تودا.

يحتوي نبات *Chelidonium majus* على مستخلص *Chelidonine* والذي بدوره يعمل على ايقاف نمو الخلايا غير الطبيعية والتي تشكل العنقود النيما تودي.

### المميزات

- يحمي النبات من الإصابة بأمراض التربة.
- يقي النبات من الإصابة بالنيما تود .
- يحفز نمو الجذور والشعيرات الجذرية مما يجعل النبات أكثر مقاومة للأمراض .

### معدلات الاستخدام

- تضاف 200 مل - 250 مل / 200 لتر ماء .
- تضاف 200 مل - 250 مل / 1000 م<sup>2</sup> - 2 .



Mobile: 00962 79 5552349 / 00962 78 6298668  
www.pioneerfert.com / jya.agri@gmail.com

For more information, please contact us or visit our website.

# Sanitater

مستخلص من الأعشاب مقاوم للفطريات



PLANT EXTRACT مستخلصات نباتية



## Composition

Components	% w/v	Sources
Organic Matter	18 % w/v	Plant Extract of: Azadirachta Indica and other plant extract.
Organic Acid	14 % w/v	
Copper (Cu)	5 % w/v	Cuper Acetate



## Compound Properties:

**Sanitater** a special formulation of herbal extracts in liquid form that has a superior ability to resist pathogenic fungi in the soil with high efficiency, such as Fusarium, Pytophthora, Pythium, Rhizoctonia, Sclerotinia and other fungi that attack roots and seedlings in the field of strawberry, Squash, tomato, cucumber and pepper.

**Sanitater** the nano size of copper ions enable the product to control all parts of fungi hyphae and kill it

**Sanitater** is safe and have no residual impact in plant and water.

**Sanitater** is natural substance from plant extract Azadirachta Indica Where this plant extracts contain effective controls that prevent the formation of fungal hyphae and spores.

## Application Dose

Crops	Fungi	Dose
Tomato - Pepper Cucumber - Squash Strawberry	Fusarium - Pytophthora pythium - Rhizoctonia Sclerotinia	150 - 100 ml / house 50 - 100 ml / 200 Lit Water

## خواص المركب

تركيبه خاصة من مستخلصات الاعشاب بصورة سائلة لها قدرة فائقة على مقاومة الفطريات الممرضة الموجودة في التربة بكفاءة عالية مثل فيوزاريوم ، فايثوفثورا والبيثيوم والريزوتونيا وسكليروتينيا والفطريات الاخرى التي تصيب الجذور والشتلات في الحقل لمحاصيل الفراولة والكوسا والبنندورة والخيار والفلفل.

الخليط باحتواءه على ايونات نحاس متناهية الصغر ذات قدرة على إيقاف الفطريات والبكتيريا .

ويحتوي على مادة طبيعية من مستخلص نبات **AZADIRACHTA INDICA** ومستخلصات نباتية أخرى حيث تحتوي هذه المستخلصات على عناصر فعالة تمنع تكون الخيوط الفطرية والابواغ.

تحتوي مستخلصات **AZADIRACHTA INDICA** على المركبات الفعالة الرئيسية المضادة للبكتيريا حيث تعمل هذه المواد على القضاء على أنواع مختلفة من البكتيريا التي تصيب النباتات

## معدلات الاستخدام

المحصول	الافسة	طريقة الاستعمال
البنندورة - الفلفل الخيار - فراولة كوسا	فيوزاريوم - فايثوفثورا البيثيوم - الريزوتونيا السكليروتينيا	150 - 100 مل / بيت سقاية مرة واحدة عن طريق السمادة 100 - 50 مل / برميل سقاية مرة واحدة عن طريق السقاية بالكاسا



Mobile: 00962 79 5552349 / 00962 78 6298668  
www.pioneerfert.com / jya.agri@gmail.com

For more information, please contact us or visit our website.





تركيبة مميزة للقضاء على الحلم العريض



PLANT EXTRACT مستخلصات نباتية



## Composition

Components	w/v %	Sources
Sulpher (Organic Sulpher)	18.6 % w/v	Flax Seed Extract & Fermented Sulphur



## Compound Properties:

- It is a compound that contains a high percentage of sulfur in a dissolved form .
- It has the ability to combat the broad mite on various crops, due to its soluble sulfur content.
- Sulfur is a special element It discourages spiders by reflecting light and making scratches on the insect's body .

## خواص المركب

- هو مركب يحتوي على نسبة عالية من عنصر الكبريت بصورة ذائبة
- له القدرة على مكافحة الحلم العريض على مختلف المحاصيل وذلك بسبب احتوائه على عنصر الكبريت الذائب .
- الكبريت عنصر مميز يقوم بتثبيط الحلم عن طريق انعكاس الضوء وعمل خدوش في جسم الحشرة .

## Application Dose

Crops	Pests	Dose
Tomato - Pepper Cucumber - Squash Strawberry	Broad Mite Red Mite	00-200 ml 200 Lit Water

طريقة الاستعمال	الآفة	المحصول
200- 100 مل / 200 لتر ماء	الحلم العريض الحلم الأحمر	البندورة - الفلفل الخيار - الفراولة كوسا



Mobile: 00962 79 5552349 / 00962 78 6298668  
www.pioneerfert.com / jya.agri@gmail.com

For more information, please contact us or visit our website.



## Composition

Components	w/v %	Sources
Boron	6 % w/v	Boric Acid
Molybdenum	2.5 % w/v	Ammonium Molybdate



### Compound Properties:

- A special formulation of molybdenum and chelated organic boron, used to enhance flowering and fruit set.
- These compounds used in this formula are free from plant hormones and chemicals substances, so this compound can be considered fit and suitable for organic farming and does not leave any chemical residues for the plant and the crop.
- It contains the essential elements such as boron and molybdenum, which are essential in the fruits set process, and they considered essential elements in the process of forming sugar & vitamins.
- Boron and molybdenum revitalizing the reproductive system, reducing the processes of flowers falling and enhance flowering and fruit set.
- Many thanks to the creator of this unique formula, which relieves the farmer of the trouble of spraying flowers one flower after another with the hormone, so that spraying the crop gives an ideal fruit setting even in the most difficult conditions.
- The main role of boron is to increase the fertility of pollen grains, which is the most important part of the second step of the fruit set process.
- Molybdenum regulates the absorption of nitrogen uptake and the concentrates of all nutrition for fruits, and not into other parts of plant.

### Application Dose

- Foliar Fertilizers: 100 ml / 200 Lit wat

### خواص المركب

- تركيبة خاصة من الموليبدنيوم والبورون العضوي المخلب والتي يؤدي استخدامها الى تحسين الازهار وعقد الثمار .
- ان هذه المركبات المستخدمة في هذه التركيبة خالية من المواد الكيماوية الضارة بالنبات ، لذلك يمكن اعتبار هذا المركب صالح للزراعة العضوية ولا يترك اي متبقيات كيماوية في النبات والمحصول .
- ويحتوي على العناصر الاساسية الضرورية مثل البورون والموليبدنيوم والتي تعتبر ضرورية في عملية عقد الثمار وتعتبر اساسية في عملية تشكيل السكريات والفيتامينات المطلوبة في عمليات العقد وتنشيط جهاز التكاثر وتقليل عمليات سقوط الازهار وزيادة العقد .
- المنتج محفز بطريقة تجعله فعالاً عن طريق التسميد الجذري وكذلك الرش الورقي ، ان الشكر الجزييل لمبتكر هذه التركيبة الفريدة والتي ترفع عن المزارع عناء رش الازهار زهرة بعد اخرى بالهرمون بحيث ان رش المحصول يعطى عقد مثالي حتى في اصعب الظروف .
- الدور الرئيسي للبورون هو زيادة خصوبة حبوب اللقاح ، والذي هو الجزء الاكثر اهمية في الخطوة الثانية من عملية العقد .
- الموليبدنيوم ينظم امتصاص النيتروجين ويوجه الأسمدة المختلفة لتتوجه الى الثمار وليس الى اجزاء النبات الاخرى

### معدلات الاستخدام

- يستخدم هذا المركب رشاً على المجموع الخضري للنبات بمعدل 100مل / 200 لتر ماء

### Application Dose

- Foliar Fertilizers: 100 ml / 200 Lit wat



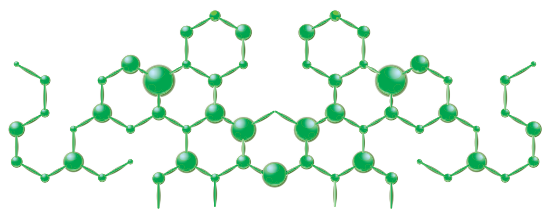
Mobile: 00962 79 5552349 / 00962 78 6298668  
www.pioneerfert.com / jya.agri@gmail.com

For more information, please contact us or visit our website.



# CytaMino

يزيد من تسارع انقسام الخلايا  
سايتمينو



## Composition

Components	Cytokinin	K2O	Amino Acid	Fulvic Acid
w/v %	4.0 % w/v	6.0 % w/v	4.0 % w/v	3.0 % w/v

### Compound Properties:

- Activates and regulates cell division.
- Stimulates leaf growth through cell elongation (*formation strong vegetative aggregate*).
- Cytokinin counteracts aging, as cytokinin contributes to the production of large quantities of chloroplasts and chloro phyll and thus delays the yellowing process of leaves resulting in aging, and works to activate a number of vital reactions that the plant needs.
- Regulating the growth of lateral branches and thus reducing the emergence of apical dominance.
- The cytokinin / auxin ratio is a determinant of the formation process and the differentiation of plant organs, especially buds, where it is positive when they are the proportion of cytokinin is greater than auxin.
- Improvement of fruit setting.
- Break dormancy.
- Strengthening the root system in the plant .

### Application Dose

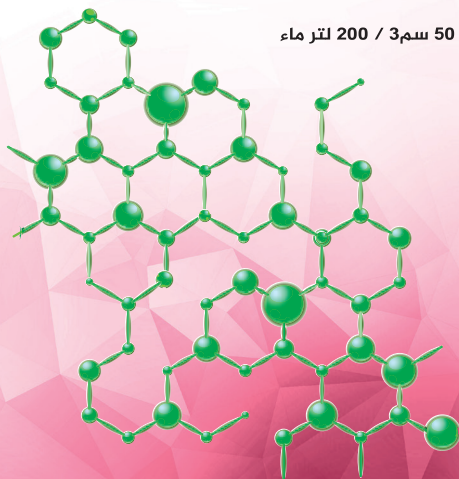
- 50 Cm<sup>3</sup> / 200 Lit Water

### خواص المركب

- ينشط انقسام الخلايا وينظمها .
- يحفز نمو الاوراق من خلال استمالة الخلايا (تكوين مجموع خضري قوي) .
- يتصدى السيتوكينين للشبخوخة حيث يساهم في إنتاج كميات كبيرة من البلاستيدات الخضراء والكلوروفيل وبالتالي يؤخر من عملية اصفرار الاوراق نتيجة الشبخوخة، ويعمل على تنشيط عدد من التفاعلات الحيوية التي يحتاج لها النبات .
- تنظيم نمو الأفرع الجانبية وبالتالي التخفيف من ظهور السيادة القمية .
- تعتبر العلاقة (النسبة) سيتوكينين / اوكسين محددة لعملية تشكل وتمايز الأعضاء النباتية وخاصة البراعم حيث يكون إيجابيا عندما تكون نسبة السيتوكينين اكبر من الأوكسين .
- تحسن عقد الثمار .
- التغلب على السكون .
- تكوين مجموع جذري قوي .

### معدلات الاستخدام

- 50 سم<sup>3</sup> / 200 لتر ماء



Mobile: 00962 79 5552349 / 00962 78 6298668  
www.pioneerfert.com / jya.agri@gmail.com

For more information, please contact us or visit our website.



Tel . 00962 6 5527075  
Fax. 00962 6 5527097